

POR INSTALAR EL MAPA OLA SOBRE UN CELLULAR O GPS...

Pre etapa OLA por teléfono

- Por algunos celulares tienes que tener los controladores USB de su teléfono
 - o Ejemplo un HTC diamond touch tienes su disco de instalación por instalar sobre su computadora las aplicaciones de su teléfono y los controladores USB
- Tienes que tener el software **Garmin Mobile** adecuado por su teléfono, se compra en línea sobre la página de Garmin. Por estar seguro de la versión a comprar solamente tienes que usar el 'buyer's guide' <https://my.garmin.com/gmbg/start.faces> que es un asistente que indica las posibilidades de su teléfono ... se indica su aparato, a donde está ubicado, y su proveedor telefónico y se sabe de una vez si puedes o no usarlo sobre su teléfono y puedes pagar el software en línea y descargarlo directamente ...

Etapa OLA : instalar el software por mandar el mapa sobre su teléfono o GPS

MapSource es un software de Garmin que permite gestionar todas las aplicaciones GPS de Garmin, con este software se pueden transferir informaciones de una computadora a cualquier aparato o software de la marca Garmin.

Del momento que ustedes compraron un GPS Garmin o un software de Garmin como Garmin Mobile XT o Garmin Mobile for Blackberry ... tienes las posibilidades de usarlo por gestionar su aparato.

Si está incluido y instalado con su versión de Garmin Mobile pasa a la etapa instalar su mapa sobre su computadora sino sigue los pasos siguientes.

‘Es importante de entender que Mapsource una vez instalado puedes controlar cualquier aparato teléfono o GPS conectado a su computadora del momento que los controladores USB son instalados’
ejemplo Mapsource puedes reconocer cuando un Nuvi 200 está conectado, un Etrex HCx, un Colorado 300, un blackberry 9000 con Garmin Mobile, un Nokia N95 con Garmin Mobile XT, un Garmin Mobile PC instalado sobre el laptop

Para estar seguro del funcionamiento de Mapsource tienes que descargar el software Training Center por tener la mapa básica del mundo y poder actualizar con Mapsource (drivers USB nuvi incluido) **TrainingCenterForWindows (41.1 mo) v3.4.3**

Para actualizar su GPS y salvar las informaciones de su GPS tienes que usar un programa especial dedicada a este uso : Mapsource de Garmin. **map_source.exe (56.8 mo) v6.1.41**

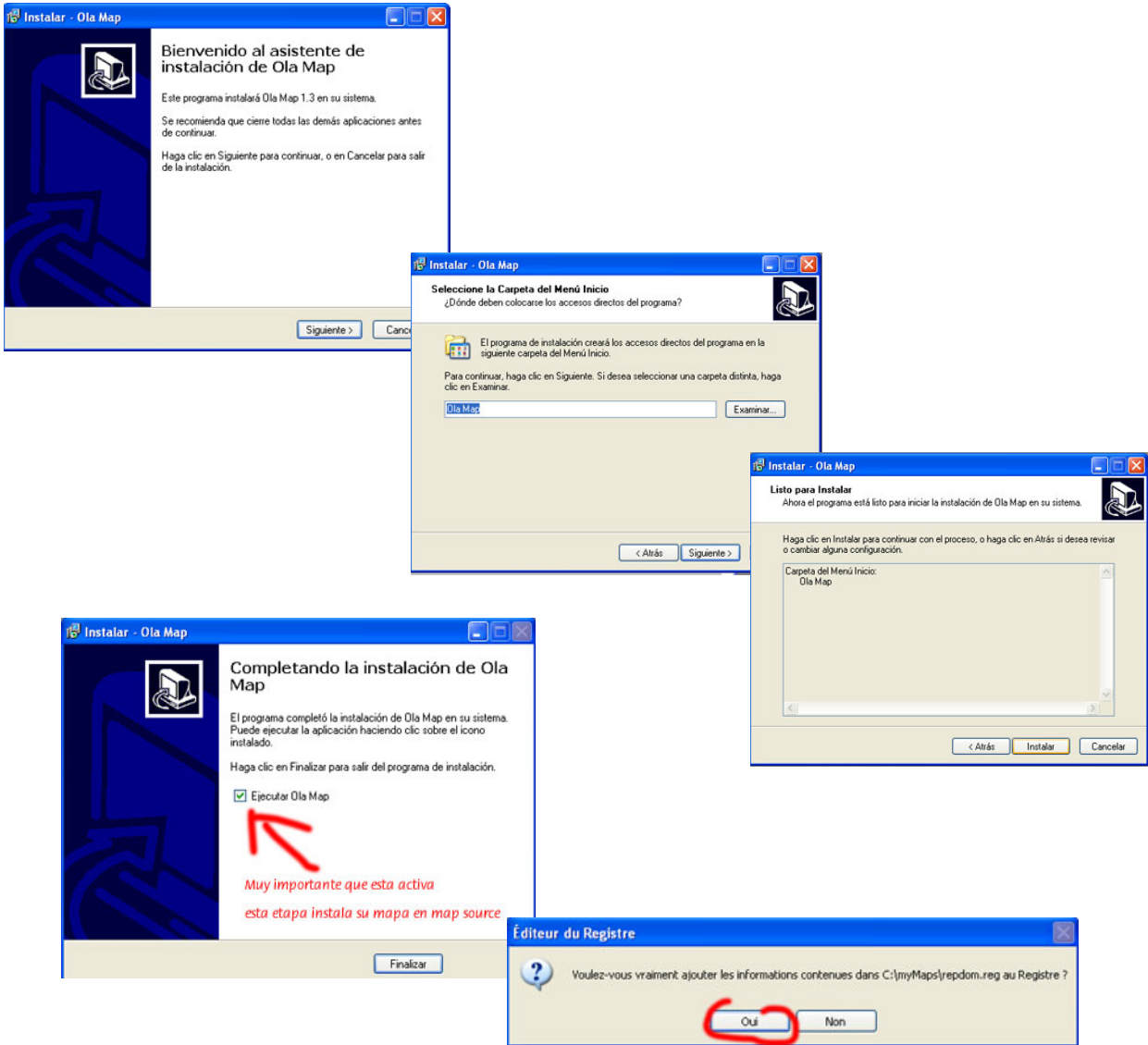
Para utilizar este programa tienes que tener un GPS de marca GARMIN o software de GARMIN

Para usar Mapsource tienes que tener un mapa descargado sobre su computadora y su licencia (serial de desbloqueo).

Etapa OLA : instalar el mapa sobre su computadora

Primera etapa tienes que descargar su mapa sobre su computadora. (Email enviando por ola con la dirección de descarga... depende de la versión que fui comprada).

Ahora solamente necesitas seguir el asistente, y siempre validar ..



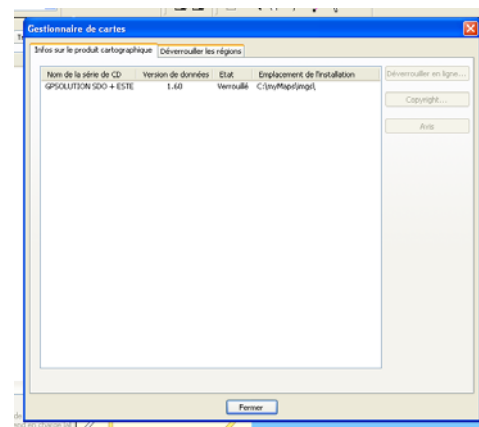
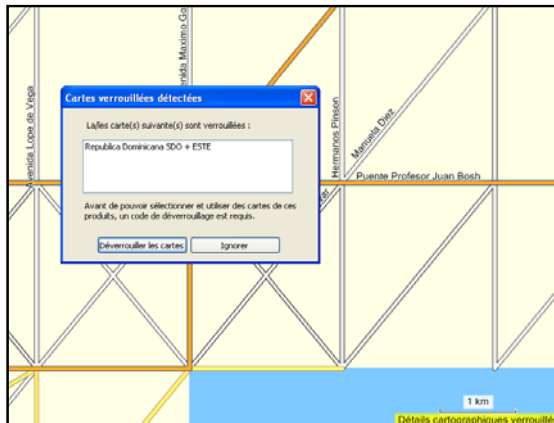
Es muy importante de validar seleccionar SI

Etapa OLA : instalar el mapa sobre su teléfono o GPS

Ahora tienes que ejecutar a MapSource que fui instalado anteriormente

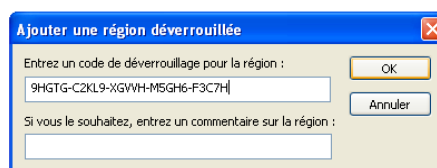
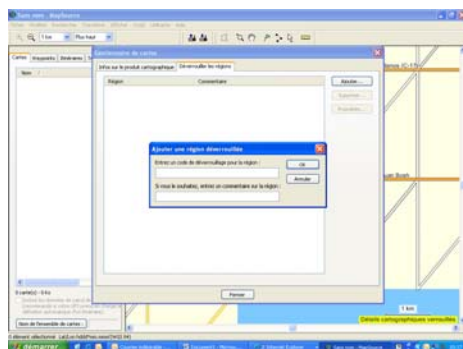


Si a hecho todas las etapas correctamente, Mapsource le dice que su mapa esta bloqueado. Entonces debes entrar a **desbloquear mapa**.

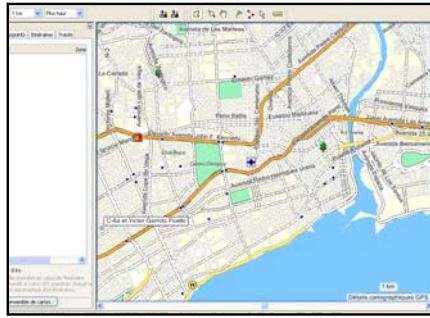


Después tienes que entrar su código en **desbloquear una región** :

- serial enviado por email por una compra en línea...
- serial pegado sobre la etiqueta de su caja de GPS por una compra en tienda...

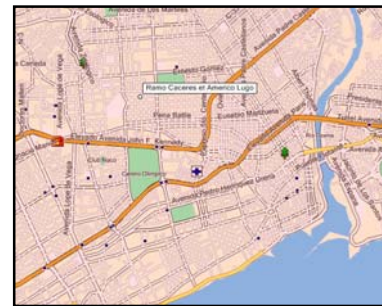


El mapa esta desbloqueado puedes consultar, editar....



si quieres mandar la actualización a su GPS tienes que conectarlo a la computadora con un alambre Micro-USB y

usar seleccionar la mapa y presionar en cualquier lugar del mapa (la mapa cambia de color por rosado)



Ahora se puede mandar el mapa sobre su GPS con el opción mandar al periférico después se puede también elegir de mandar los puntos de interés, waypoint y ruta personal además del mapa.



Ahora puedes ver su mapa sobre su GPS con todas las actualizaciones.

Si al inicio del GPS o teléfono, este dice '**Can't unlock Map**' es que no tienes un serial de desbloqueo valido o que no lo has cargado sobre el GPS o teléfono correcto.